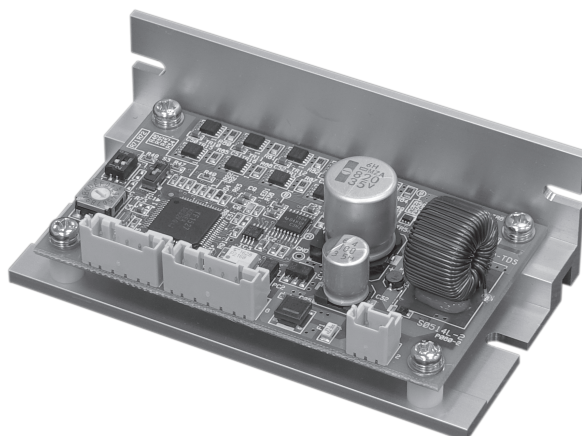


EXD5014MS-L

五相小型微步進驅動器 5 PHASE MICRO STEP DRIVER

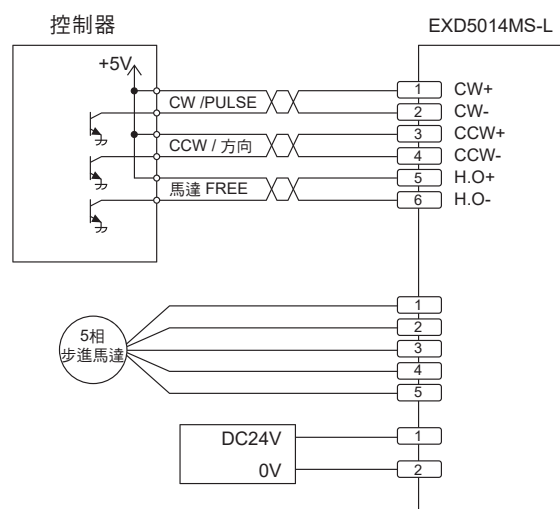
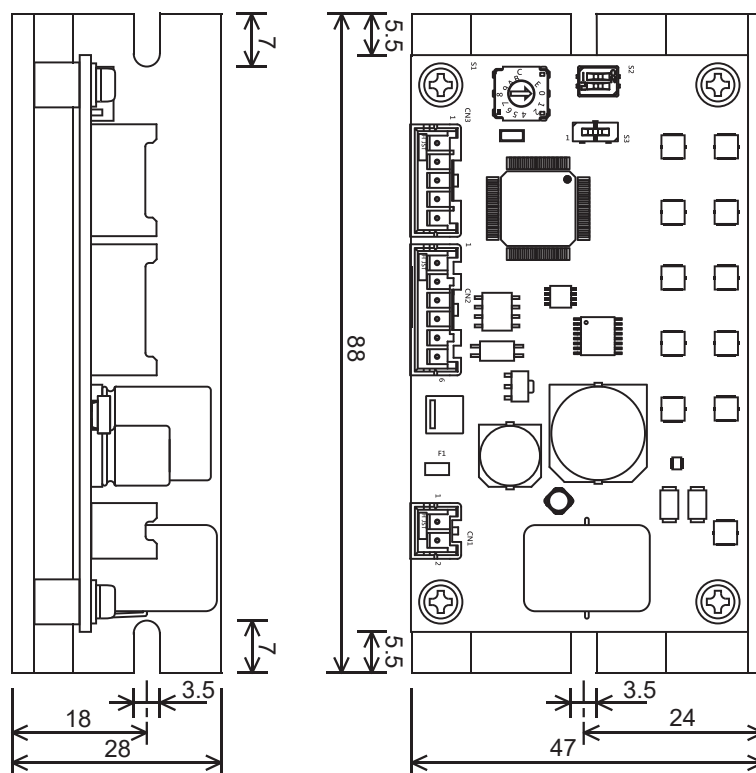
《 特色 》

- 更低價格、更小型的微步進驅動器
- 0.35A/相、0.75A/相、1.4A/相的電流對應調整
- 全/半步進驅動時，也具優越的低振動效果
- 入力回路採用光耦合方式
- 內藏自動電流下降功能
- 小型、質量輕、最適用於在意振動的機器相配



※ 配線用線材端子組合件另售

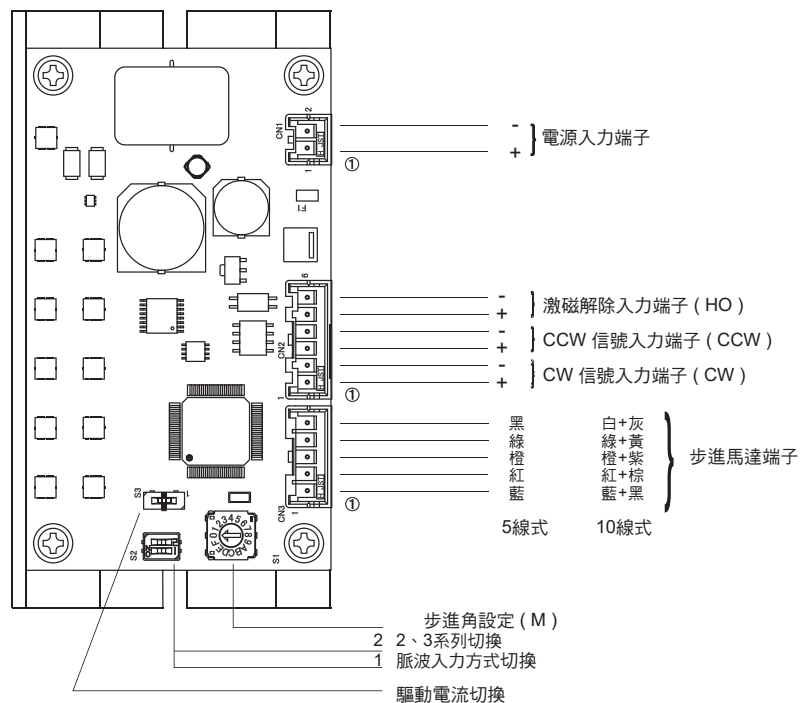
品名	五相步進馬達驅動器
型號	EXD5014MS-L
驅動方式	微步進驅動
入力電源	DC24V \pm 5% 3A Max.
驅動電流	0.35A/相、0.75A/相、1.4A/相 切換
微步進分割數	2系列：1、2、4、5、8、10、16、20、25、40、50、80、100、125、200、250 3系列：1、2、3、6、12、18、24、32、36、48、60、72、120、160、180、240
最大應答周波數	500 kpps
入力信號	光耦合 [1]：3~5V、[0]：-3~0.5V 內部阻抗 CW、CCW：220 Ω H.O：220 Ω
機能	pulse入力方式切換、自動電流下降、步進角切換
使用周圍溫度	0~40 $^{\circ}$ C
使用周圍濕度	0~85%
重量	81g



● 各部的名稱及功能

※信號輸入電壓R值對應

5V → 0Ω
12V → 1KΩ
24V → 2KΩ



● 步進角的設定方法



分割數設定表 2系列：S2指撥開關的2號開關在OFF時

SW 位置	0	1	2	3	4	5	6	7	8	9
分割數	1	2	4	5	8	10	20	40	80	16

$$1\text{個脈波的微步進角度} = \frac{\text{基本步進角}}{\text{分割數}}$$

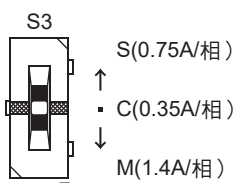
A	B	C	D	E	F
25	50	100	125	200	250

分割數設定表 3系列：S2指撥開關的2號開關在ON時

SW 位置	0	1	2	3	4	5	6	7	8	9
分割數	1	2	3	6	12	18	24	32	36	48

A	B	C	D	E	F
60	72	120	160	180	240

驅動電流設定



- 設定電流0.75A/相時，S3指撥開關請調整在左圖的S側位置
- 設定電流0.35A/相時，S3指撥開關請調整在左圖的C側位置
- 設定電流1.4A/相時，S3指撥開關請調整在左圖的M側位置

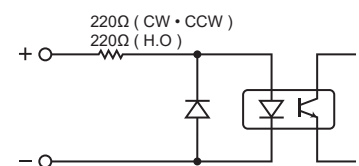
※自動電流下降時的電流值，固定為驅動電流50%。

指撥開關說明



NO.	機能	ON	OFF
1	脈波入力方式切換	單脈波入力方式	雙脈波入力方式
2	2和3系列切換	3系列	2系列

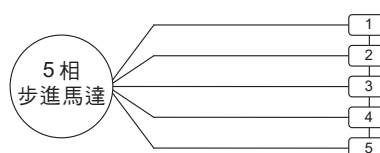
信號入力回路



- 多摩川精機或東方馬達的5線式馬達

- 10線式馬達

請依照右圖的導線顏色配線。



腳位	5線式	10線式
1	藍	藍/黑
2	紅	紅/棕
3	橙	橙/紫
4	綠	綠/黃
5	黑	白/灰